

Graf Anlagenbau GmbH Tel.: 08282-828993
Hohenraunauer Strasse 14
D-86480 Aletshausen GERMANY
e-mail: info@graf-anlagen.de www.graf-anlagen.de



Holzstaubanlage BWO Schweiz



Die Herausforderung

Die Aufgabenstellung beim Projekt Wimmis stellte 2 besondere Herausforderungen:

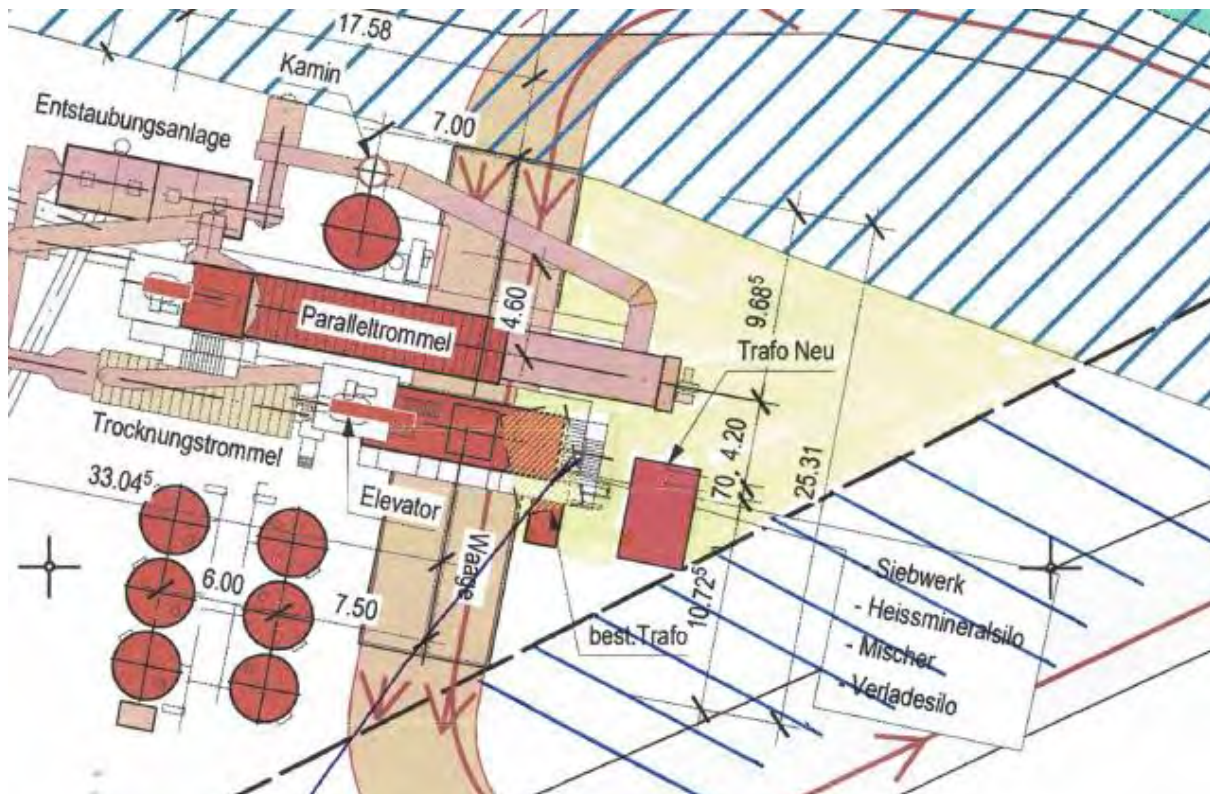
1. Einzigartige Verfahrenstechnik

Die Anlage ist weltweit die erste Anlage welche die nachfolgenden Verfahrensschritte in einer Anlage realisierte:

- Rohstofflagerung
- Trocknung
- Erzeugung der notwendigen Trocknungsenergie
- Vorzerkleinerung
- Metallseparierung
- Feinmahlung mit Siebung
- Brennstofflagerung
- Dosierung zum Brenner

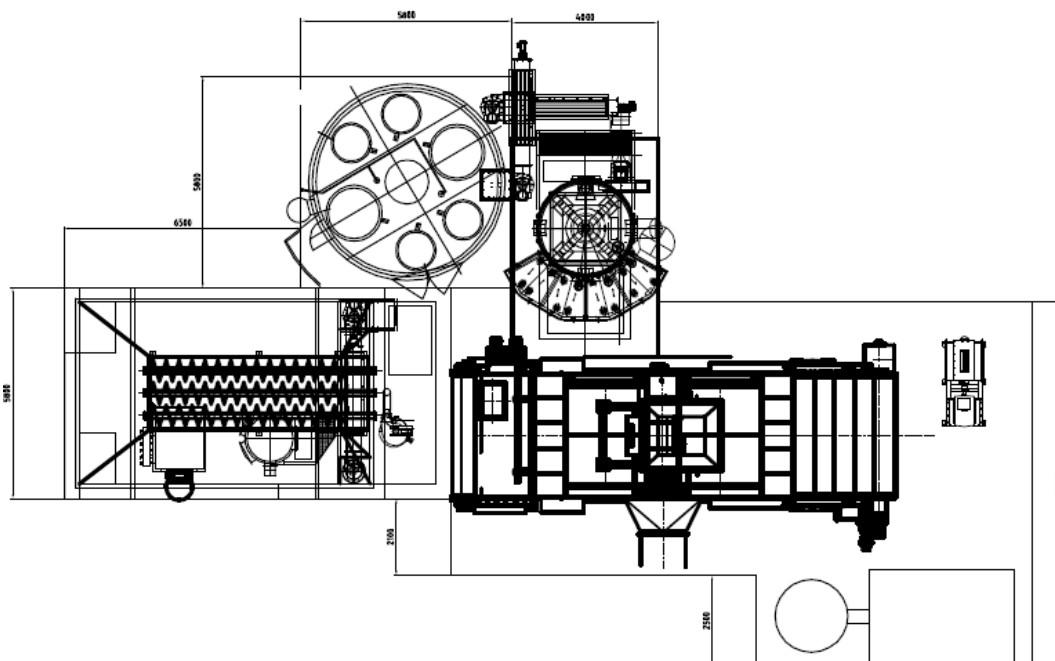
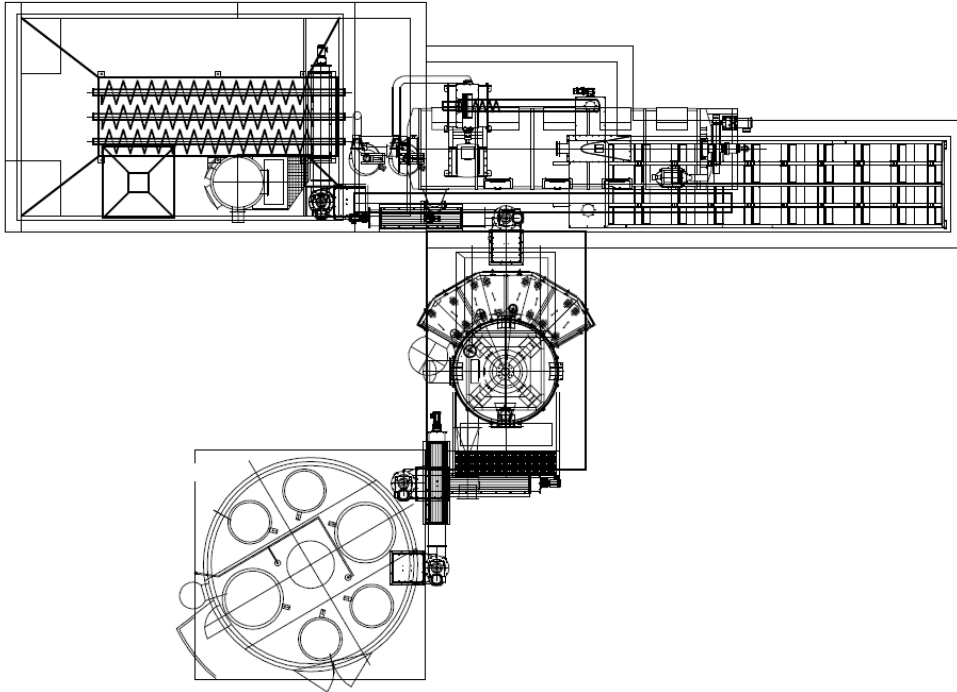
2. Extrem beengte Platzverhältnisse

Der zur Verfügung stehende Platz war extrem beengt:



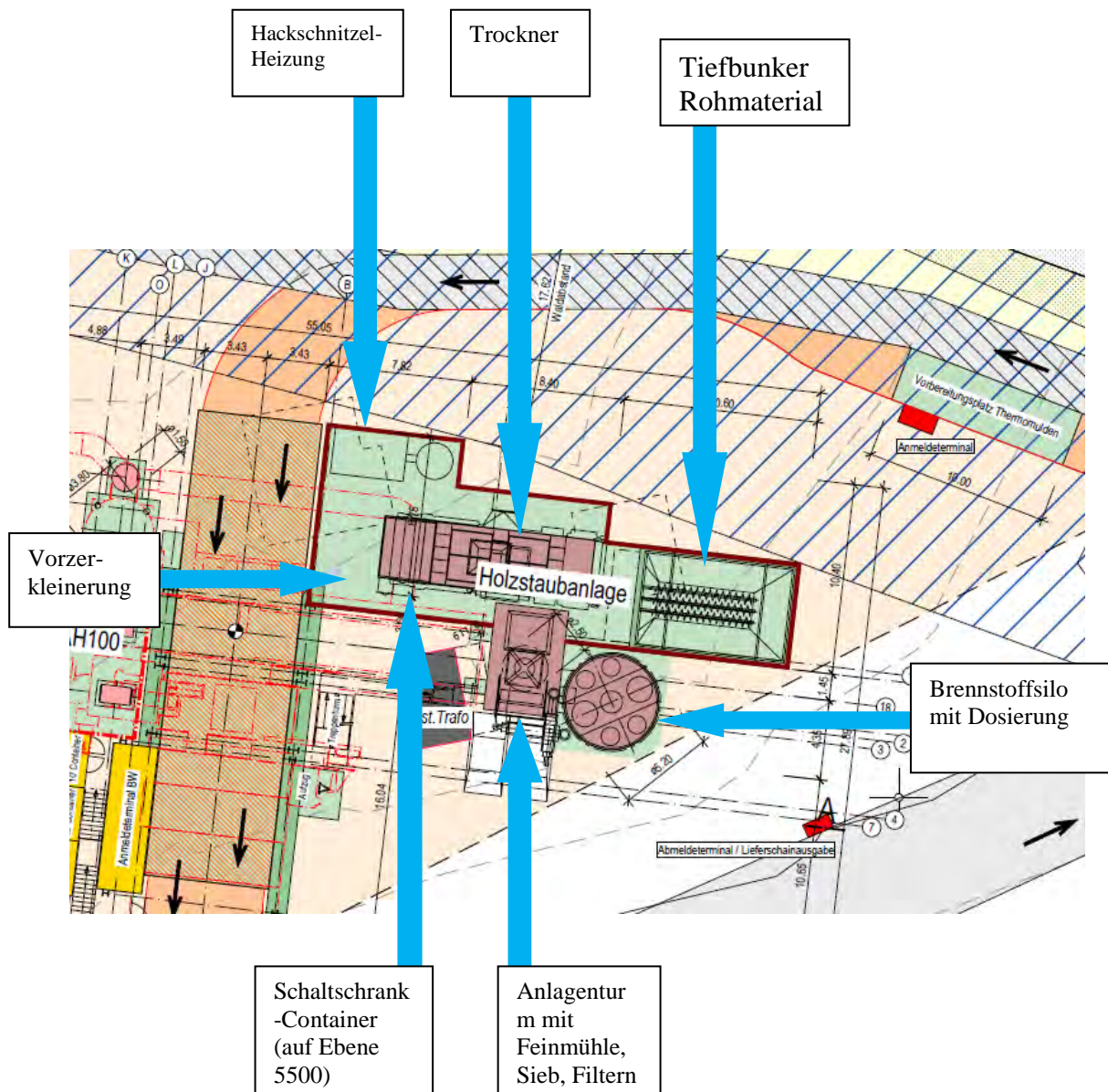
Die Lösung

Es wurden verschiedene Konzepte der Anlagenkonfiguration simuliert. Doch egal wie man die Komponenten verschob: der zur Verfügung stehende Platz wurde nicht größer...



Finales Aufstellkonzept:

Als optimaler Kompromiss zwischen vorgegebenen Platzverhältnissen und Funktionalität wurde das finale Konzept definiert:





Trockner

Hackschnitzel-
Heizung

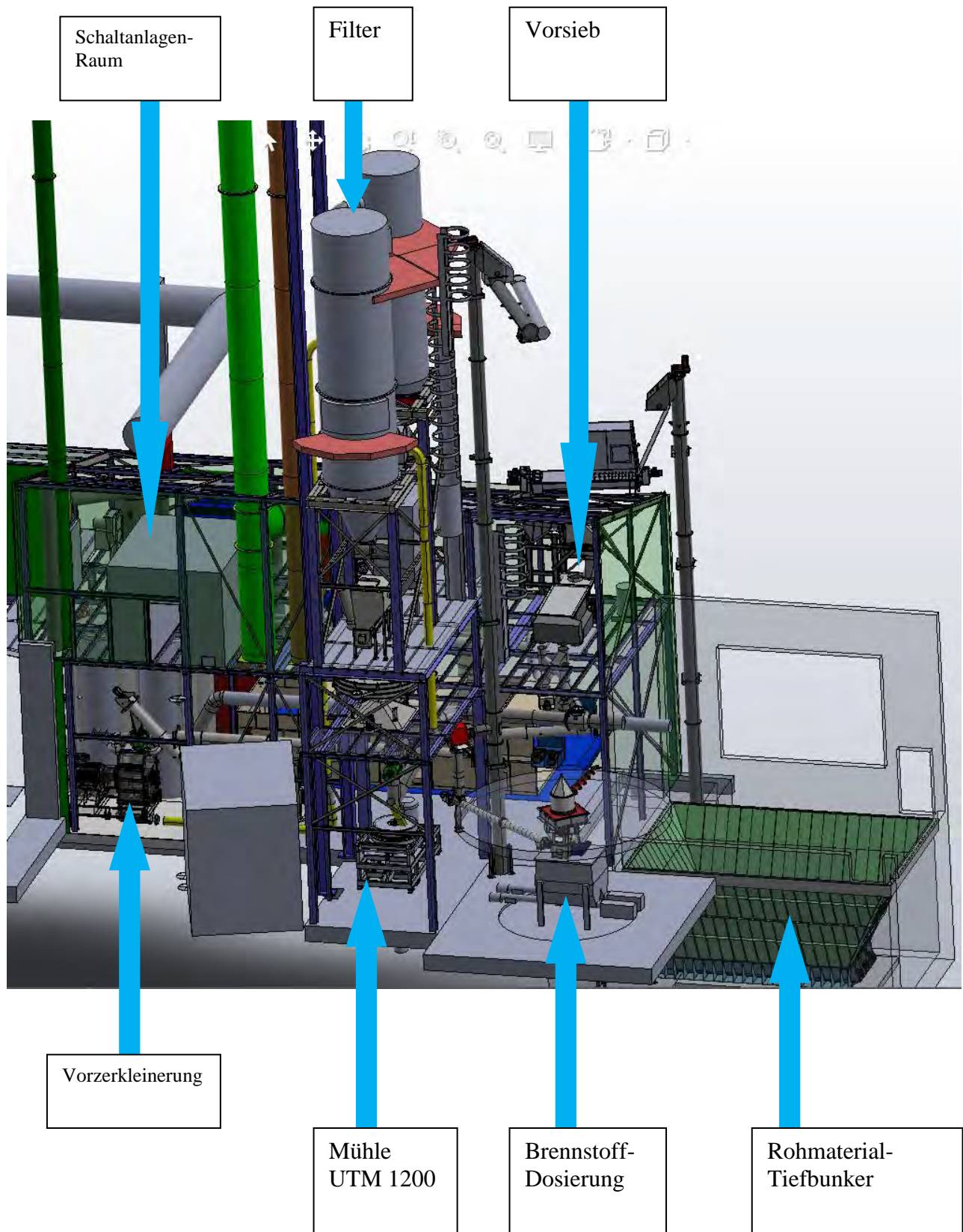


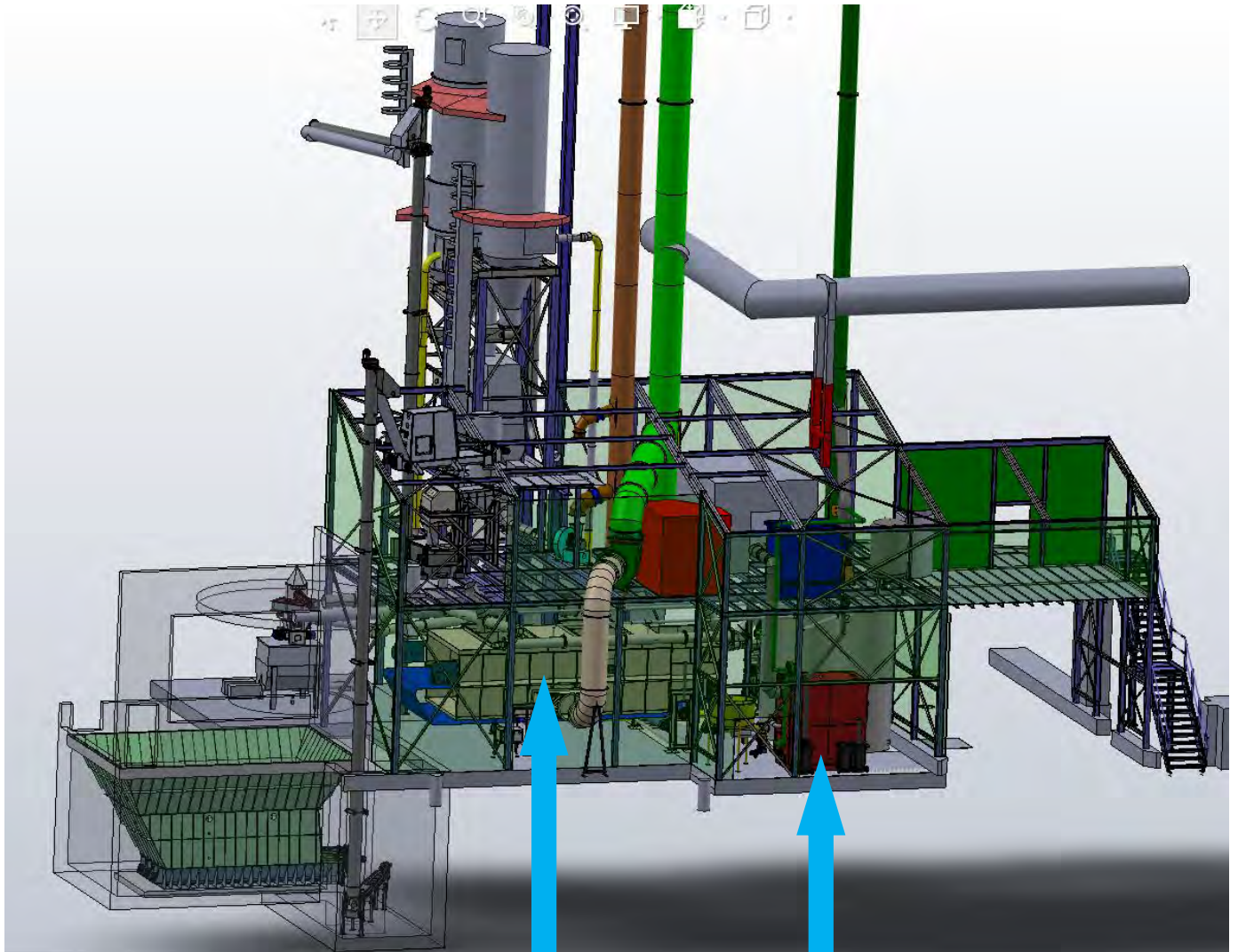
Anlagenturm:
Sieb
Mühle
Filter
Separiertechnik

Brennstoff-
silo mit
Dosierung

Tiefbunker
für
Rohmaterial

Anlagenaufstellung (Betonsilo nicht dargestellt)



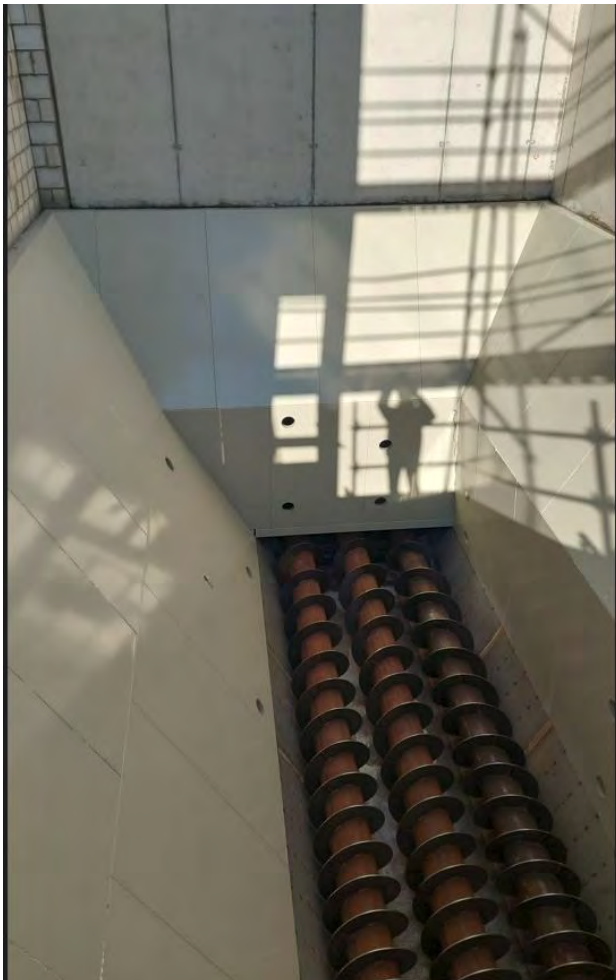


Trockner

Hackschnitzel-
Heizung

Die Anlagenkomponenten

Tiefbunker mit 3-fach-Schneckenboden



Förderer vom Tiefbunker zur Anlage und Magnetseparator



Vorsieb



Materialverteilung zur Heizung und Trockner



Trockner



Hackschnitzelheizung



Aktivkohlefilter Hackschnitzelheizung



Vorzerkleinerung



Filteranlage



Dosiergerät



Feinmühle UTM 1200



Siebmaschine



Brennstoffdosierung



Graf Anlagenbau



Kompetenz in der Aufbereitungstechnik

Seit über 25 Jahren sind wir Ihr kompetenter Partner für Maschinen, Anlagen und Sonderlösungen zur Aufbereitung trockener Materialien.

Unsere Systeme umfassen die Verfahrensschritte:

- Materialzuführung und Lagerung
- Präzise Dosierung zum Aufbereitungssystem
- Feinmahlung, Micronisierung, Granulierung
- Siebung und Sortierung
- Windsichtung
- Mischen und Homogenisieren
- Fördertechnik (pneumatisch und mechanisch)
- Endproduktlagerung und Abfüllung
- Prozesssteuerung

Wir liefern weltweit Einzelkomponenten und schlüsselfertige Komplettanlagen inklusive Montage und Inbetriebnahme.

Kundenspezifische Lösungen, bei Bedarf auch mit Integration vorhandener Anlagenkomponenten sind unser Standard.

Anlagenbau maßgeschneidert by GRAF bedeutet:

Unser Anlagenkonzept wird passend zu Ihrer Aufgabenstellung gestaltet !!
(und nicht umgekehrt...)

Wir freuen uns auf Ihre Anfrage

Graf Anlagenbau GMBH

Telefon: 08282-828993

Fax: 08282-828994

mobil: 0171-7090797

email: info@graf-anlagen.de

Verwaltung:

**Schlossberg 6
86381 Krumbach**

Fertigung/Lager:

**Hohenraunauer Str. 14
86480 Aletshausen**

www.graf-anlagen.de