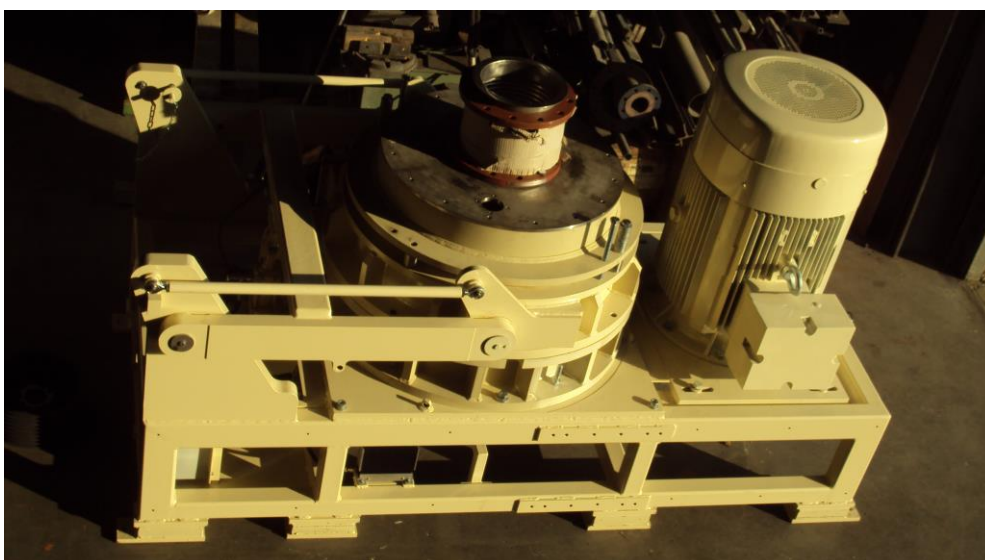
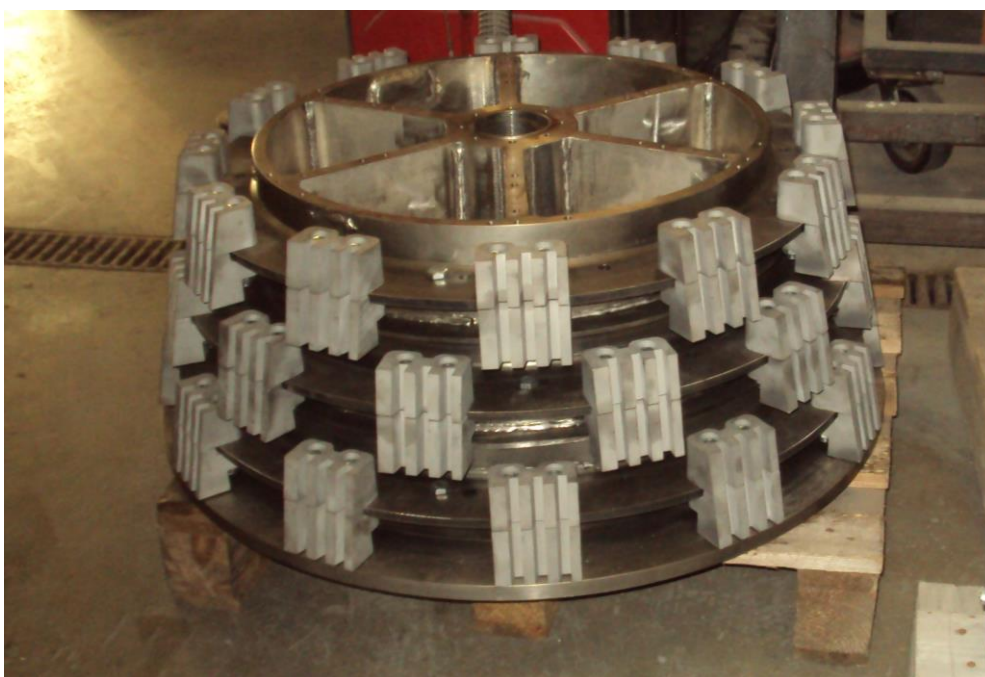


Graf Anlagenbau GmbH  
Schlossberg 6  
D-86381 Krumbach  
e-mail: info@graf-anlagen.de

Tel.: 08282-828993  
Fax: 08282-828994  
GERMANY  
www.graf-anlagen.de



# Wirbelstrommühle UTM Verschleissgeschützt



Um die UTM-Mühle auch für harte Materialien und auch für Naturprodukte mit erhöhtem Quarzgehalt einsetzen zu können haben wir eine Sonderausführung mit verschleissfesten Mahlwerkzeugen entwickelt.

Wichtigste Eckdaten der Spezialausführung:

- Mahlwerkzeuge in Hartmetall-Legierung. Härte 60-62 HRC
- Vormahlklötze in Hartmetall
- Mahlbahn in Einzelsegmenten in Hartmetall-Legierung Härte 60-62 HRC
- Mahlkammer mit Keramikauskleidung
- Rohrbögen mit auswechselbarer HARDOX-Schale

**Fotos einer verschleissgeschützten UTM 1600:**

**Vormahlklötze auf dem Rotor oben**



**Rotor mit Hartmetall-Mahlelementen:**

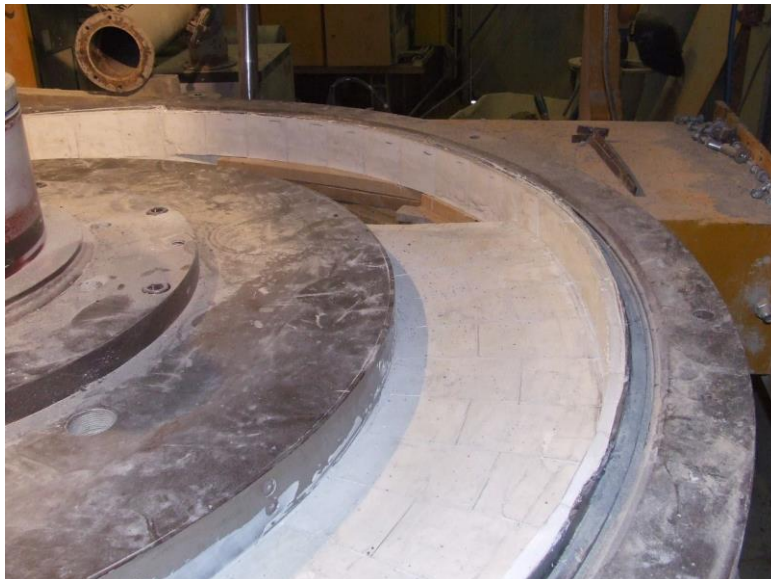




**Montage der Mahlbahnsegmente:**



**Mahlkammer mit Keramikauskleidung:**



# Lieferbeispiele:

## UTM 1600 für Dolomit

Material: Dolomit mit freiem Quarzgehalt ca. 6%

Leistung: 15 t/h bei 97% kleiner 125 $\mu$

Lebensdauer der Standard-Mahlwerkzeuge: ca 48 Stunden

Lebensdauer der verschleissfesten Mahlwerkzeuge: ca 600 Stunden

Auslieferfertige Maschine:

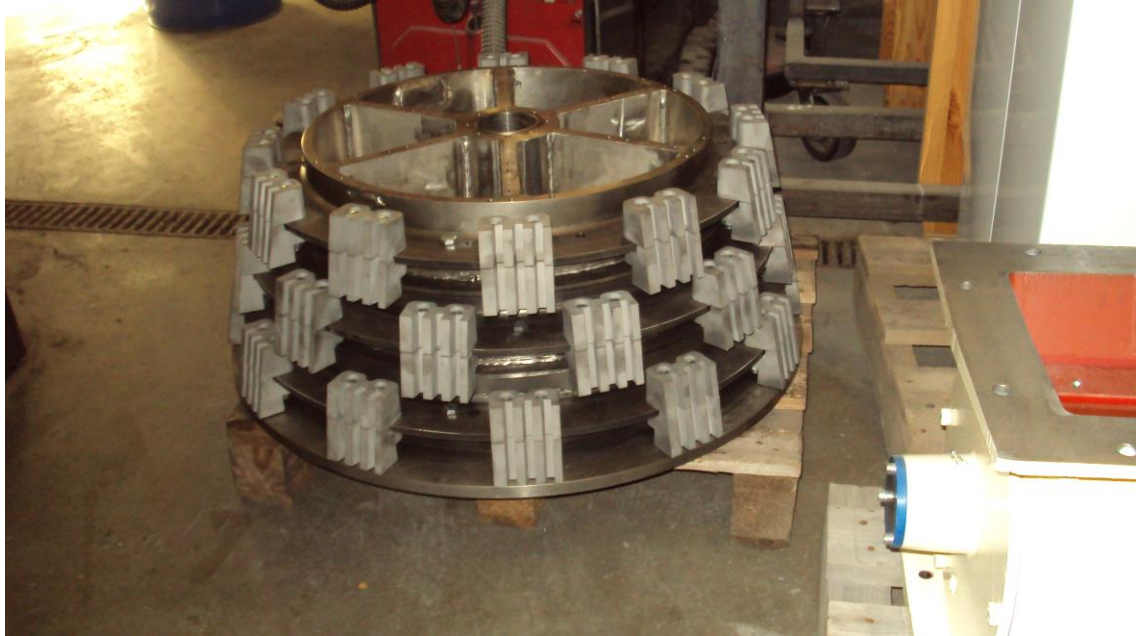




# Mahlanlage für Tabakstengel mit Mühle UTM 800

Material das auf der Mühle verarbeitet wird:  
Stengel von Tabakblättern, Tabakreste.  
Material hat freien Quarzanteil von ca 5%

**Rotor:**



**Mühle aufgebaut beim Kunden:**



## Komplette Anlage, installiert beim Kunden:

