

Graf Anlagenbau GmbH Tel.: 08282-828993
Schlossberg 6 Fax: 08282-828994
D-86381 Krumbach GERMANY
info@graf-anlagen.de www.graf-anlagen.de



Schrott wird wieder flott

Wiederaufbau einer schrottreifen MikroPul ACM 60-Mühle, und Bau einer kompletten Mahlanlage auf Basis dieser Mühle inkl Montage und Inbetriebnahme

Die Ausgangssituation:

Zur Erweiterung seiner Fertigungskapazitäten benötigte der Kunde eine Mahlanlage des Typs ACM 60.

Der vorgesehene Aufstellplatz in der Anlage war bereits definiert und sehr begrenzt, voller Vertrauen in unsere Kompetenz hatte der Kunde bereits die entsprechende Bodenplatte betoniert.

Weiterhin sollte aus Budgetgründen eine preisgünstige gebrauchte Mühle eingesetzt werden. Dafür vorgesehen war eine seit ca 10 Jahren demontiert im Freien „gelagerte“ komplett zerlegte Maschine in desolatem Zustand.

Aufstellort:



Die Mühle:



.....die Fotos sagen mehr als Worte

Restaurierung der Mühle

Die Mühle wurde komplett zerlegt, sandgestrahlt und neu aufgebaut.
Antriebsmotoren, Antriebsriemen wurden erneuert.

Um Restrisiken auszuschließen wurde eine komplett neue Lagerung, neuer Mahlteller und neues Sichterrad eingebaut. Da der Kunde zudem auf der Maschine feinere Produkte herstellen wollte wurde anstelle des serienmäßigen Sichterrades des Herstellers ein Spezialsichterrad mit unserer Technologie eingebaut.

Reparatur Gehäuse:



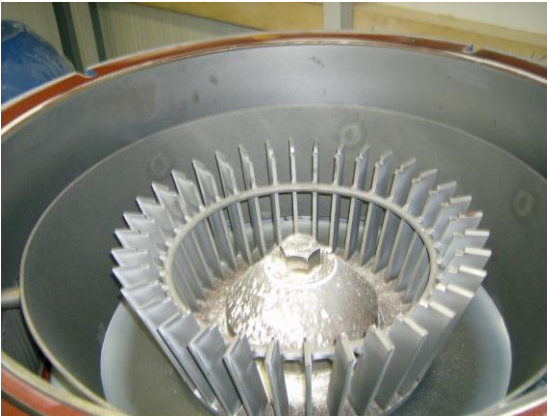
Ausdrehen des neuen Sichterrads:



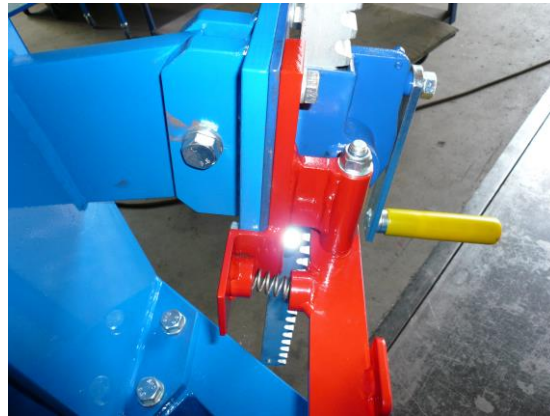
Einbau des neuen Mahltellers:



Mahlraum mit neuem Sichterrad
Und neuem Luftleitring



Neuer Aufklappmechanismus
für den Mühlendeckel:



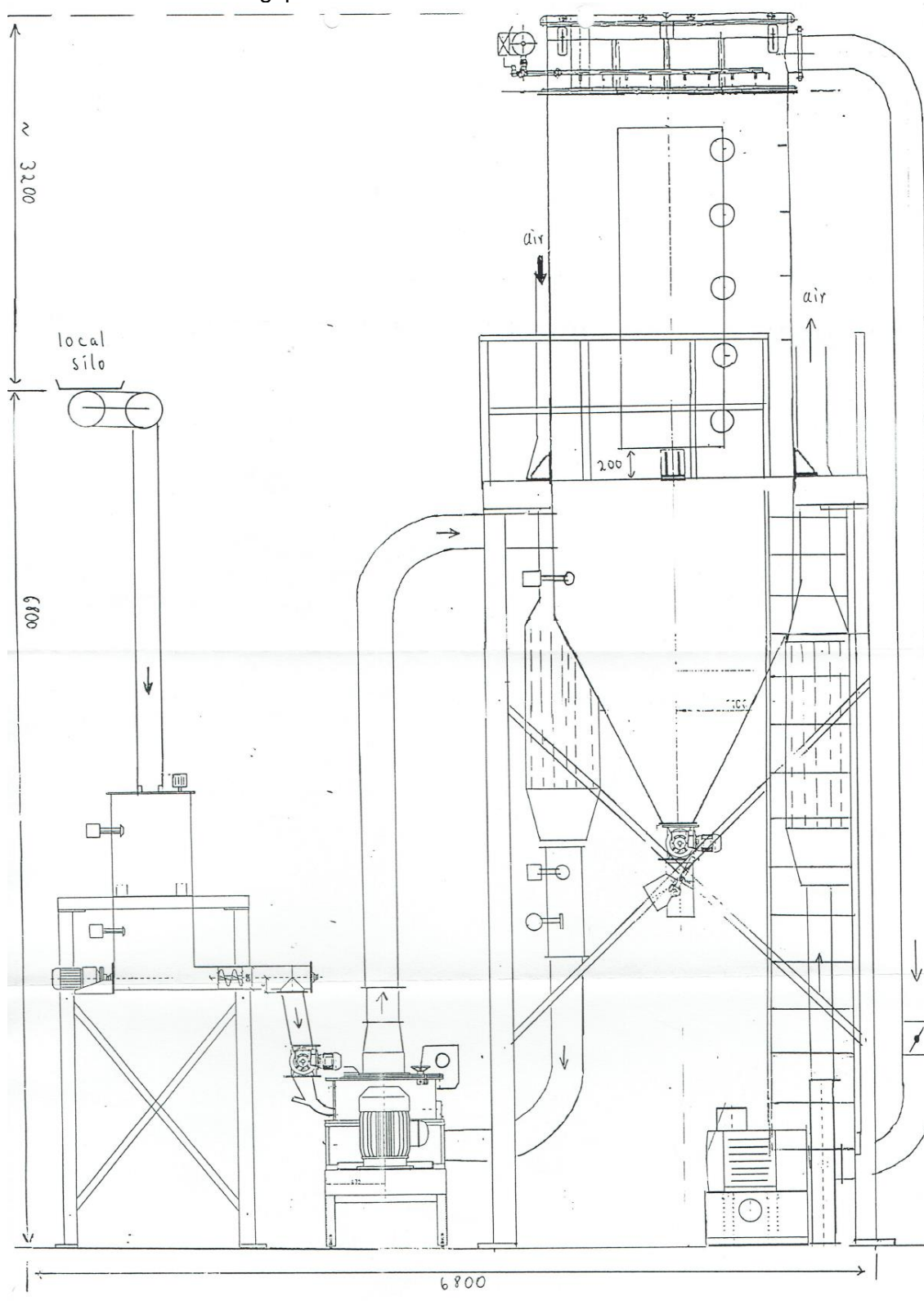
Komplett restaurierte Mühle, fertig zum Versand:



Anlagenplanung

Neben der Restaurierung der schrottreifen Mühle bestand die zweite Herausforderung bei dem Projekt darin die komplette Mahlanlage auf der kleinen Grundfläche von 6800x3900 mm unter zu bringen.

Skizzen aus der Planungsphase:



Montage der Anlage

Neben der eigentlichen Mahlanlage war auch die Stahlbaukonstruktion zur Aufstellung der Anlage, sowie eine Einhausung der Mühle unser Lieferumfang. Montage, Verkabelung und Inbetriebnahme der Anlage, sowie Anbindung an ein vorhandenes Silosystem für Rohprodukt als auch Endprodukt wurden ebenfalls von uns übernommen.

Also eine echte turn-key-Lieferung einer kompletten Mahlanlage.

Montage von Stahlbau und Filter sowie Mühle und Schaltanlage



Montage des Dosiersystems



Eine artistische Glanzleistung:
Einbringung der Förderschnecke zur Verbindung mit dem vorhandenen Rohmaterialsilo:



Einbau der Filterschläuche



Fertigstellung der Einhausung



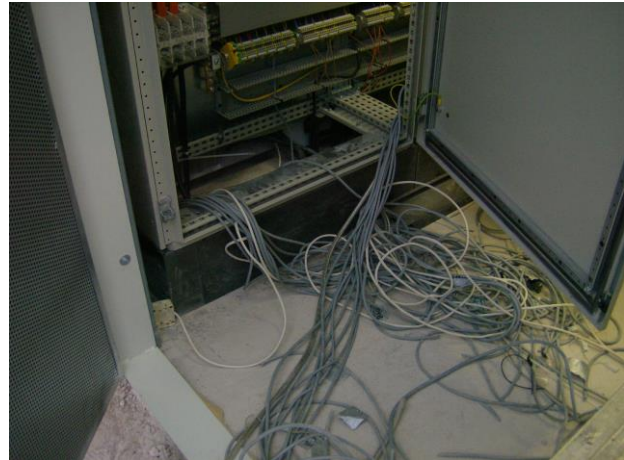
Fast schon fertig:



Ohne Strom bewegt sich nichts: Anlagenverkabelung



Montage Rohrleitungssystem



Kleinarbeit: Wanddurchbrüche, Anpassarbeiten



Fertig montierte Anlage bereit zur betriebsbereiten Übergabe



Das Herzstück der Anlage: Die neu aufgebaute Mühle:

